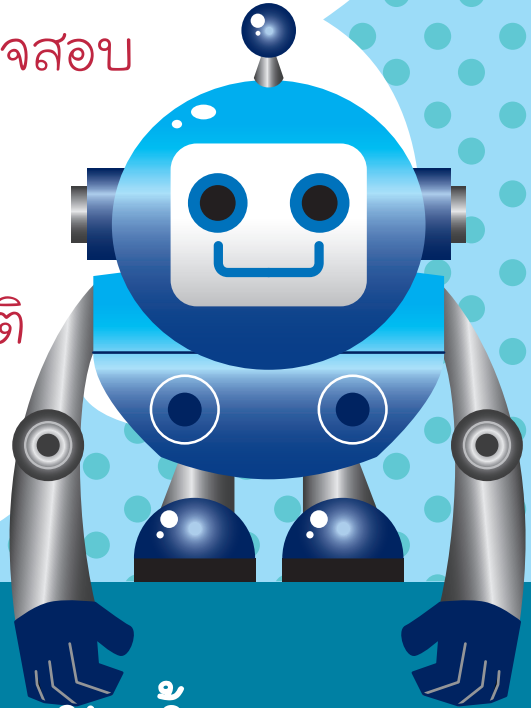




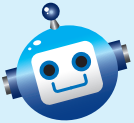
เรื่อง การฟื้นฟูระบบ และอุปกรณ์ไฟฟ้าหลังน้ำลด

ตอนที่ 1 การตรวจสอบ
ระบบไฟฟ้า
ก่อนจ่ายไฟ
กลับเข้าสู่ปกติ



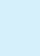


คู่มือฟื้นฟูหลังน้ำท่วม ฉบับสามัญประจำบ้าน

บ้านหลังน้ำท่วมถึงแม้จะตัดไฟฟ้าแล้ว แต่เพื่อความปลอดภัยทางไฟฟ้า การสวมรองเท้ายางและถุงมือยาง เป็นสิ่งจำเป็นอย่างยิ่ง โดยเฉพาะพื้นบ้าน เป็นพื้นดิน หรือพื้นที่ที่มีความชื้นของพื้นสูง ดังนั้น ในการเข้าไปฟื้นฟูบ้านควร ปฏิบัติตามขั้นตอนที่ 1-4 ต่อไปนี้



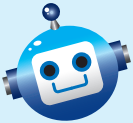
ขั้นตอนที่ 1: ในกรณีที่ได้ทำการ OFF เซอร์กิตเบรกเกอร์หลัก หรือ ยกสะพานไฟ (คัทเอาท์) ของบ้าน อาคาร หรือโรงงาน ไว้แล้ว ให้ข้ามไปขั้นตอนที่ 2 ได้เลย แต่ในกรณีที่ เซอร์กิตเบรกเกอร์หลัก หรือสะพานไฟ (คัทเอาท์) ยัง ON ไว้อยู่ตั้งแต่ที่โดนน้ำท่วม มีข้อควรปฏิบัติดังนี้ ...

-  ห้ามนำเด็กเข้ามาในบริเวณนั้นโดยเด็ดขาด!
-  เพื่อความปลอดภัย ควรติดต่อการไฟฟ้าให้ส่งเจ้าหน้าที่มาช่วยทำการ OFF เซอร์กิตเบรกเกอร์หลัก หรือยกสะพานไฟ (คัทเอาท์) ของบ้าน อาคาร หรือโรงงาน
-  แต่หากมีความจำเป็นที่ไม่สามารถให้เจ้าหน้าที่การไฟฟ้ามารับความช่วยเหลือได้ และต้องทำการ OFF เซอร์กิตเบรกเกอร์หลัก หรือยกสะพานไฟ (คัทเอาท์) ของบ้าน อาคาร หรือโรงงาน ด้วยตนเอง เวลาเข้าไปปฏิบัติงานในบ้าน อาคาร หรือโรงงาน เพื่อตัดไฟฟ้า มีข้อควรปฏิบัติดังนี้คือ

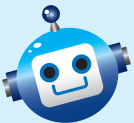
- 1) เวลาเข้าไปปฏิบัติงานควรมีผู้ใหญ่เข้าไปด้วยอย่างน้อยอีก 1 คน เพื่อคอยช่วยเหลือ เผื่อกรณีฉุกเฉินจะได้ร้องขอความช่วยเหลือได้ทัน
- 2) หากทราบว่าปลั๊กไฟหรืออุปกรณ์ไฟฟ้าที่จมน้ำอยู่ตำแหน่งไหนบ้าง ไม่ควรเข้าใกล้ในระยะ 2 เมตร เพื่อป้องกันอันตรายจาก “ไฟดูด”

- 3) ควรยืนบนเก้าอี้พลาสติกที่แห้ง และใส่รองเท้ายาง ถุงมือยาง เพื่อป้องกันไฟดูด ในขณะที่ทำการ OFF เซอร์กิตเบรกเกอร์หลัก หรือยกสะพานไฟ (คัทเอาท์) ของบ้าน อาคาร หรือโรงงาน
- 4) หากไม่มีความรู้ความเข้าใจในเรื่องความปลอดภัยทางไฟฟ้าเพียงพอ อย่าดำเนินการด้วยตนเอง ควรเรียกช่างไฟฟ้า หรือ ผู้มีความเชี่ยวชาญทางไฟฟ้า มาให้ความช่วยเหลือ

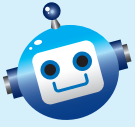
หมายเหตุ ควรเพิ่มความระมัดระวังจากไฟฟ้าของเพื่อนบ้านที่ไม่ได้ยกสะพานไฟ เพราะอาจทำให้เกิดอุบัติเหตุไฟดูดจากอุปกรณ์ไฟฟ้าของเพื่อนบ้านได้ เช่น โคมไฟหน้าบ้าน เป็นต้น



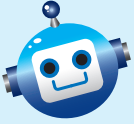
ขั้นตอนที่ 2: กวาดน้ำขังที่พื้นออกให้หมด และรอให้พื้นแห้งอีกสักหนึ่งวันก่อน



ขั้นตอนที่ 3: หลังจากพื้นแห้งดีแล้ว ให้ปลดสายไฟของอุปกรณ์ไฟฟ้าทุกชนิดที่ยังเสียบปลั๊กอยู่ออกให้หมดก่อน เช่น ตู้เย็น พัดลม เครื่องซักผ้า เต้าไมโครเวฟ โทรทัศน์ รวมถึงปลั๊กพ่วงต่างๆ โดยสวมรองเท้ายาง และถุงมือยางในขณะปฏิบัติงาน และให้สำรวจว่ามีสวิตช์ ปลั๊กไฟ และ อุปกรณ์ไฟฟ้าใดจมน้ำอยู่บ้าง นำมาจัดทำเป็นรายการอุปกรณ์ไฟฟ้าที่จำเป็นจะต้องรื้อถอนเพื่อตรวจสอบสภาพ



ขั้นตอนที่ 4: เดินสำรวจด้วยตาเปล่า เพื่อตรวจสอบ ว่า มีสายไฟฟ้าชำรุดเสียหายในบริเวณใดหรือไม่ โดยปกติสายไฟฟ้าสามารถจมน้ำ อยู่ได้นานระดับหนึ่ง หากสังเกตพบความเสียหายให้แจ้งช่างไฟฟ้ามาดำเนินการซ่อมแซม



ขั้นตอนที่ 5: แจ้งให้เจ้าหน้าที่การไฟฟ้า (กฟน. MEA Call Center 1130 / กฟภ. PEA Call Center 1129) หรือวิศวกรช่วยตรวจสอบระบบไฟฟ้าว่า ชำรุดเสียหายเนื่องจากฉนวนไฟฟ้าฉีกขาด หรือเสื่อมสภาพหรือไม่