



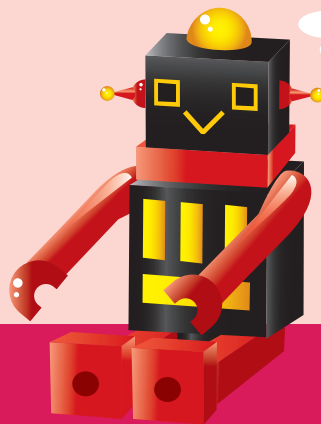
# เรื่อง การฟื้นฟูระบบ และอุปกรณ์ไฟฟ้าหลังน้ำลด

ตอนที่ 2 การตรวจสอบ  
แก้ไขสวิตช์  
และปลั๊กไฟจมน้ำ



## คู่มือฟื้นฟูหลังน้ำท่วม ฉบับสามัญประจำบ้าน

1. การตรวจสอบแก้ไขต้องกระทำเมื่อระดับน้ำลดต่ำกว่าสวิทช์ และปลั๊กไฟแล้วเท่านั้น
2. OFF เซอร์กิตเบรกเกอร์ หรือยกสะพานไฟ (คัทเอาท์) เพื่อตัดการจ่ายไฟในบริเวณที่จะรีเซ็ตสวิทช์ หรือปลั๊กไฟที่จมน้ำ
4. หากน้ำที่ท่วมสวิทช์และปลั๊กไฟมีความสกปรกสูง เช่น มีโคลนปนมาก หรือไม่สามารถถอดปลั๊กหรือแงสวิทช์มาทำความสะอาดได้ ควรซื้อสวิทช์และปลั๊กไฟใหม่มาเปลี่ยน
5. หากน้ำที่ท่วมไม่สกปรกมากและประเมินได้ว่า สามารถทำความสะอาดสวิทช์และปลั๊กไฟได้



## วิธีการถอดกล่องสวิตช์และปลั๊กไฟที่จมน้ำ ออกมาล้างทำความสะอาด...



ใช้น้ำสะอาดเช็ด และผึ่งไว้ให้แห้ง อาจเป่าด้วยลมร้อนจากเครื่องเป่าผม โดยใช้อุณหภูมิระดับปานกลางที่มีคนยังทนได้



ใช้น้ำยาล้างหน้าสัมผัส (หาซื้อได้ตามร้านขายเครื่องมือช่างไฟฟ้า หรือร้านขายอุปกรณ์อิเล็กทรอนิกส์)  
ฉีดทำความสะอาดขั้วโลหะบริเวณที่ต้องมีการสัมผัสเพื่อเชื่อมต่อทางไฟฟ้า



สำหรับปลั๊กไฟ อาจเสียบปลั๊กเข้าออก หลายๆ ครั้ง เพื่อขัดหน้าสัมผัสให้สะอาด ทั้งนี้ ต้องทำในขณะที่ “ยังไม่จ่ายไฟ”

### หมายเหตุ

ต้องตรวจสอบให้มั่นใจว่าไม่มีไฟที่สายไฟของสวิตช์หรือปลั๊กไฟจริงๆ โดยใช้อุปกรณ์เช่น ไส้ควงตรวจไฟ หรือ มิเตอร์วัดไฟ เป็นต้น และในขณะที่ปฏิบัติงานควรสวมถุงมือยางและรองเท้ายาง

6. ต้องกำจัดน้ำที่ท่วมขังในท่อร้อยสายไฟและกล่องสวิตช์ หรือกล่องปลั๊ก และขีดบริเวณดังกล่าวให้แห้งสนิท ก่อนที่จะนำสวิตช์ หรือปลั๊กไฟกลับไปติดตั้งเข้าในตำแหน่งเดิม
7. หลังจากนั้นจึง ON เซอร์กิตเบรกเกอร์ หรือสับสะพานไฟ (คัทเอาท์) ลง เพื่อจ่ายไฟกลับเข้าสู่ระบบตามปกติ นอกจากนี้ แนะนำให้ทิ้งไว้สักครึ่งวัน จึงค่อยเสียบปลั๊กอุปกรณ์ ไฟฟ้าเพื่อใช้งานตามปกติ เพราะอาจจะมีกระแสไฟฟ้า ปริมาณน้อยไหลผ่านปลั๊กหรือสวิตช์ที่ยังคงมีความชื้นหลงเหลือ อยู่บ้าง ซึ่งความร้อนจากกระแสไฟฟ้าที่อาจไหลได้นี้จะช่วยทำให้ ไอน้ำ หรือ ความชื้นระเหยออกไปด้วย