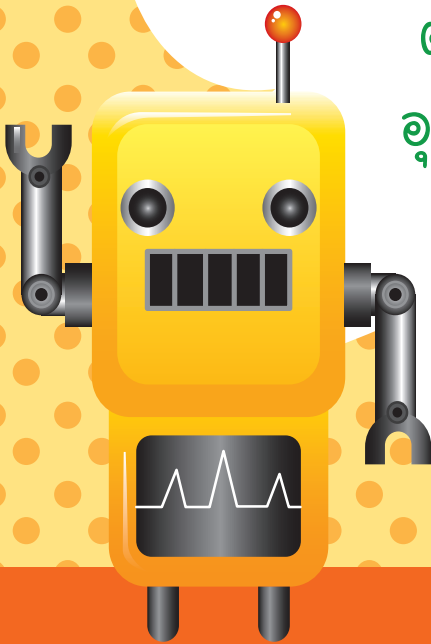




# เรื่อง การฟื้นฟูระบบ และอุปกรณ์ไฟฟ้าหลังน้ำลด

ตอนที่ 3 การตรวจสอบ  
อุปกรณ์ไฟฟ้าภายในบ้าน

อาคาร และ  
โรงงานอุตสาหกรรม



## คู่มือฟื้นฟูหลังน้ำท่วม ฉบับสามัญประจำบ้าน

## กรณีบ้าน อาคาร

การตรวจสอบอุปกรณ์เครื่องใช้ไฟฟ้าที่จมน้ำ หรือ อุปกรณ์ที่อาจมี  
ไอน้ำเข้าไปสะสมภายใน ควรส่งให้ช่างผู้ชำนาญเป็นผู้ตรวจสอบ และ  
ซ่อมแซมตามขั้นตอนและวิธีการที่เหมาะสม **ไม่ควรทำเอง !! โดยเฉพาะ...**



**อุปกรณ์ที่มีแผงวงจรอิเล็กทรอนิกส์ประกอบอยู่** เช่น วิทยุ โทรทัศน์  
เครื่องเล่น VDO/DVD ตู้เย็น เครื่องซักผ้า เครื่องปรับอากาศ เหล่านี้  
ช่างผู้ชำนาญจะต้องตรวจสอบและทำความสะอาดแผงวงจร  
อิเล็กทรอนิกส์ที่ใช้ควบคุมการทำงานของอุปกรณ์  
กรณีที่แผงวงจรอิเล็กทรอนิกส์เสียหาย จำเป็นต้องเปลี่ยนใหม่  
อุปกรณ์จึงจะทำงานได้ตามปกติ

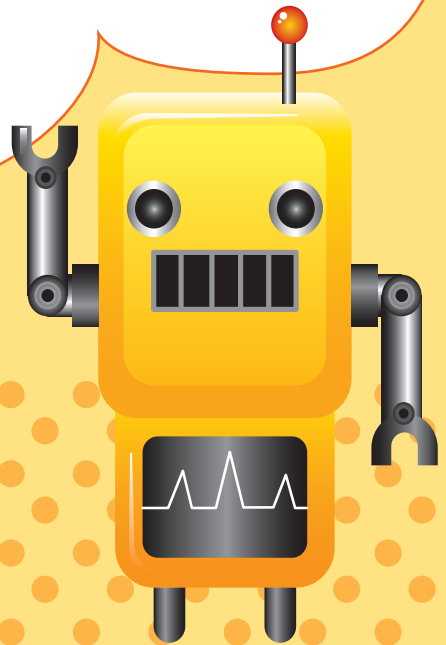


**อุปกรณ์ที่มีมอเตอร์ไฟฟ้าประกอบอยู่** เช่น พัดลม คอมเพรสเซอร์  
และคอยล์ร้อนของเครื่องปรับอากาศ ปั๊มน้ำ เหล่านี้  
ช่างผู้ชำนาญจะต้องถอดมอเตอร์มาล้างทำความสะอาดโดยละเอียด  
ตามขั้นตอนและวิธีการที่เหมาะสม ทั้งในส่วนของขดลวด ขั้วไฟฟ้า  
ตลับลูกปืน แล้วจึงประกอบคืน และตรวจสอบการทำงานอย่าง  
ถี่ถ้วนอีกครั้ง

## หมายเหตุ

ไมแนะนำ ให้ถอดรี้อุปกรณ์ไฟฟ้าที่เคยจมน้ำเหล่านี้  
มาตรวจสอบ หรือทดลองจ่ายไฟให้กับอุปกรณ์ด้วยตนเอง!!  
หากไม่ใช่ช่างที่มีความรู้และประสบการณ์  
ในการซ่อมแซมอุปกรณ์ไฟฟ้า

ทั้งนี้ เพื่อความปลอดภัย เพราะอาจมีอันตราย  
จากไฟฟ้าลัดวงจร (Short-circuit)  
ทำให้อุปกรณ์เสียหายอย่างถาวรได้ทันที หรือ  
กระทั่งทำให้ผู้ทดสอบได้รับอันตราย



# กรณีโรงงานอุตสาหกรรม

ปัญหาของผู้ประกอบการโรงงานอุตสาหกรรมส่วนใหญ่ คือ ไม่ทราบว่า จะซ่อมแซมมอเตอร์ไฟฟ้าหรืออุปกรณ์ควบคุมอิเล็กทรอนิกส์ได้อย่างไร ที่ไหน ซ่อมแล้วจะสามารถนำกลับมาใช้ได้นานสักเท่าใด เมื่อเทียบกับซื้อใหม่ อย่งไหนจะคุ้มค่าง่ากัน

ปัญหาเหล่านี้ เป็นปัญหาที่ยาก และมีรายละเอียดในการพิจารณาหลายประเด็น เพื่อที่จะหาคำตอบที่เหมาะสม

ในเบื้องต้น ภาควิชาวิศวกรรมไฟฟ้า คณะวิศวกรรมศาสตร์ จุฬาลงกรณ์มหาวิทยาลัย ได้ดำเนินการเพื่อสนับสนุนช่วยเหลือผู้ประกอบการโรงงานอุตสาหกรรม ดังนี้...

- รวบรวมรายชื่อบริษัท/หน่วยงาน ที่สามารถตรวจสอบและซ่อมบำรุงมอเตอร์ไฟฟ้า ในเครื่องจักรที่จมน้ำ \*\*
- รวบรวมรายชื่อบริษัท/หน่วยงาน ที่สามารถตรวจสอบและซ่อมบำรุงอินเวอร์เตอร์และอุปกรณ์อิเล็กทรอนิกส์ ที่จมน้ำ \*\*
- พิจารณาจัดตั้งศูนย์รับปัญหาและให้คำปรึกษาเกี่ยวกับการตรวจสอบซ่อมบำรุง และฟื้นฟู ระบบไฟฟ้าและอุปกรณ์ไฟฟ้า ในโรงงานอุตสาหกรรม

\*\* หากสนใจสามารถขอรายชื่อได้ที่ภาควิชาวิศวกรรมไฟฟ้า คณะวิศวกรรมศาสตร์ จุฬาลงกรณ์มหาวิทยาลัย โทร. 02-218-6309-10