



# คม ชัด ลึก

Khom Chad Luek  
Circulation: 900,000  
Ad Rate: 2,100

Section: First Section/หน้าแรก

วันที่: อังคาร 6 พฤษภาคม 2557

ปีที่: 13

ฉบับที่: 4581

หน้า: 1(ขวา), 13, 12

Col.Inch: 305.90 Ad Value: 642,390

PRValue (x3): 1,927,170

ศิลป์: สีสี่

หัวข้อข่าว: อาคารสูง-โรงแรมพังยับ-ถนนทรุด-หนึ่ลลมห่าน ดินไหวเหนือและ! แรง6.3ริกเตอร์-เชียงราย...

ในพื้นที่ภาคเหนือ อาทิ จ.เชียงราย เชียงใหม่ ลำพูน ลำปาง พะเยา ขณะที่ตึกสูงในพื้นที่กรุงเทพมหานครรับรู้ได้ในบางจุด โดยเฉพาะ จ.เชียงราย พบว่า อาคารบ้านเรือน และตึกสูงได้รับความเสียหายหลายแห่ง โดยที่โรงแรมเชียงรุ่ง อ.พาน จ.เชียงราย ได้รับความเสียหายอย่างหนัก เบื้องต้นพบว่าตัวอาคารร้าวตั้งแต่ชั้น 3 ลงมา ร้านค้าหลายแห่งข้าวของกระจัดกระจายไปทั่ว ขณะที่ศาลากลางจังหวัดเชียงราย กระเบื้องหลังคาร่วงลงมาเป็นแถบ และยังมีรายงานว่า พระพุทธธาตุวัดแห่งหนึ่งได้รับความเสียหายถึงขนาดเศียรขาด

## ● ถนนแตกลึกกว่าเมตร-บ้านพัง

นอกจากนี้พบว่า ธนาครไทยพาณิชย์ สาขา อ.พาน กระจัดด้านหน้าแตกกระจาย ขณะเดียวกันความเสียหายที่ถนนสาย อ.แม่ลาว - อ.แม่สรวย บ้านหนองเก็กห้อง ต.ดงมะตะ อ.แม่ลาว พบกลางผิวถนนแตกกว้างเป็นระยะทางยาวหลายสิบลเมตร บางจุดมีความกว้างมากกว่า 1-2 เมตร และลึกกว่า 1 เมตร ส่วนถนนเชื่อม อ.แม่สรวย - อ.เวียงป่าเป้า ซึ่งเป็นเส้นทางหลักระหว่าง จ.เชียงราย-เชียงใหม่ ไม่สามารถใช้งานได้ เนื่องจากผิวจราจรทั่วไปบนถนนสายดังกล่าว และถนนสายรองมีรอยแตก ร้าวเป็นแนวหลายกิโลเมตร

ขณะเดียวกันพบว่า บ้านเรือนของประชาชน พื้นที่บ้านทุ่งมกคล ต.เมืองพาน อ.พาน และบ้านสันลมจอย ต.ดงมะตะ อ.แม่ลาว ได้รับความเสียหายหลายหลัง โดยหลังหนึ่งกำลังสร้างใหม่พังทลายลงมา แต่ยังไม่มียกคนได้รับอันตราย ขณะที่บ้านอีกหลายหลังพบว่า ตัวบ้านและรั้วบางส่วนพังลงมาเป็นจำนวนมาก

## ● ยอดมณฑปศาลาวัดร่องซุ่นอ

นายเฉลิมชัย โฆษิตพิพัฒน์ ศิลปินแห่งชาติ ผู้ออกแบบและก่อสร้างวัดร่องซุ่น ต.ป่าอ้อดอนชัย อ.เมือง จ.เชียงราย กล่าวว่า แผ่นดินไหวครั้งนี้ทำให้ยอดมณฑปศาลาหลังพระอุโบสถ วัดร่องซุ่น หักงอ และกระเบื้องหลังคาหล่นลงมาเกือบทั้งหมด รวมทั้งผนังด้านหน้าทางเข้า ที่มีภาพจิตรกรรมเสียหายทั้งหมดเช่นกัน ซึ่งตอนนี้ยังไม่สามารถระบุความเสียหายได้ โดยเฉพาะเรื่องโครงสร้าง เนื่องจากเกิดแผ่นดินไหวติดต่อกัน

อย่างรุนแรงติดต่อกัน 4-5 ครั้ง โชคดีแผ่นดินไหวครั้งนี้ไม่มีใครได้รับบาดเจ็บ

## ● หลายจังหวัดภาคเหนือป่วน

ขณะเดียวกันใน จ.เชียงใหม่ ประชาชนแตกตื่นกับเหตุการณ์แผ่นดินไหวในครั้งนี้เป็นอย่างมาก จากรายงานเบื้องต้นพบว่าพื้นที่ จ.เชียงใหม่ เกิดความสั่นสะเทือนนานกว่า 2 นาที ประชาชนที่อยู่บนพื้นราบรู้สึกได้ถึงความสั่นสะเทือน ส่วนผู้ที่อยู่บนตึกสูงเกิน 2 ชั้นขึ้นไปต่างแตกตื่นและออกมาในพื้นที่โล่ง โดยเฉพาะที่ศูนย์การค้าเมญาและเซ็นทรัลเอร์พอร์ต ประชาชนที่เข้าจับจ่ายซื้อของต่างวิ่งแตกตื่นกันอลหม่านและต่างแยกย้ายกลับบ้าน เนื่องจากเกรงว่าจะไม่ปลอดภัย

นางภรณ์ธิดา สดุดี หัวหน้าสำนักงานป้องกันและบรรเทาสาธารณภัย จังหวัดเชียงใหม่ เปิดเผยว่า เหตุแผ่นดินไหวบริเวณภาคเหนือของไทย มีศูนย์กลางบริเวณ อ.พาน จ.เชียงราย ทำให้จังหวัดภาคเหนือตอนบนทั้งเชียงราย เชียงใหม่ ลำพูน ลำปาง ได้รับถึงความสั่นสะเทือน

## ● น่านผวาไทรนานกว่า 7 วินาที

เช่นเดียวกันที่ จ.น่าน หลายหมู่บ้านในพื้นที่เช่น บ้านบุปผาราม อ.ภูเพียง และในเขตเทศบาลเมืองน่าน ต่างรับรู้ถึงแรงสั่นสะเทือนจากเหตุแผ่นดินไหวดังกล่าว โดย จ.ส.อ.สันติไณย จารุพิพัฒน์บุตร อยู่บ้านเลขที่ 286/1 ซอย 8 ถนนมหายศ กล่าวว่า ขณะอยู่ในบ้านได้เกิดแผ่นดินไหวรู้สึกได้ โดยแรงสั่นสะเทือนทำให้เก้าอี้ล้มพับเป็นเวลาประมาณ 7 วินาที อย่างไรก็ตาม เบื้องต้นนายนิวัติพันธ์ นิตินันท์ธรร หัวหน้าสำนักงานป้องกันและบรรเทาสาธารณภัย จังหวัดน่าน ได้นำกำลังเจ้าหน้าที่เข้าตรวจสอบข้อมูลและความเสียหายที่เกิดขึ้นแล้ว

## ● อุตริตติตส์เทือนทั้งเมือง

ขณะเดียวกันมีรายงานว่า แรงสั่นสะเทือนจากเหตุแผ่นดินไหวรับรู้ทั่ว จ.อุดรดิตถ์ โดยเฉพาะในเขตเทศบาลเมืองอุดรดิตถ์ ประชาชนแตกตื่นวิ่งหนีออกจากบ้านเรือนและตึกสูง โดยนายวิศักดิ์ คุ้มทำอิฐ อายุ 64 ปี ชาวบ้านเขตเทศบาลเมืองอุดรดิตถ์ กล่าวด้วยความตื่นเต้นหลังพากรรยา ถูก หลานวัย 4 ขวบ และ 7

ขวบ วิ่งออกจากบ้านหลังตัวบ้านสั่นสะเทือนจากแผ่นดินไหวว่า ช่วงเกิดเหตุครอบครัวดูทีวีอยู่บนบ้าน จากนั้นตัวบ้านไหวสะเทือนรับรู้ได้ประมาณ 2 นาที ด้วยความตกใจจึงรีบพาทุกคนออกจากบ้าน จากนั้นจึงรู้ว่าเกิดแผ่นดินไหว ด้านนายณรงค์ อินโส ปก.จังหวัดอุดรดิตถ์ กล่าวว่า แรงสั่นสะเทือนจากแผ่นดินไหวรับรู้ได้ทั่วทั้งจังหวัด โดยเฉพาะตึกสูงในเขตเทศบาลเมืองอุดรดิตถ์ ส่วนความเสียหายของสิ่งปลูกสร้าง อาคาร บ้านเรือนอยู่ระหว่างการตรวจสอบ

## ● เชื้อนแควน้อยฯ ยันไม่กระทบ

ส่วนที่ จ.พิษณุโลก มีรายงานว่า แรงสั่นสะเทือนของเหตุการณ์แผ่นดินไหวรับรู้ได้ในพื้นที่ต่างๆ ของ จ.พิษณุโลก โดยเฉพาะ อ.เมือง อ.พรหมพิราม อ.นครไทย และ อ.บางระกำ ชาวบ้านรู้สึกได้ถึงแรงสั่นสะเทือน นายสมหวัง ปารสุขสาร ผู้อำนวยการเขื่อนแควน้อยบำรุงแดน กล่าวว่า แผ่นดินไหวครั้งนี้ทางเขื่อนแควน้อยฯ ไม่ได้รับผลกระทบแต่อย่างใด เนื่องจากตรงท้ายเขื่อนมีเครื่องวัดตรวจจับแผ่นดินไหวอยู่แล้ว แต่เบื้องต้นจะรายงานไปที่สำนักธรณีฯ ทันที

นายสมหวัง กล่าวอีกว่า เขื่อนแควน้อยบำรุงแดน ออกแบบมาอย่างดีและแข็งแรงมากกว่าเขื่อนคอนกรีตทั่วไป ซึ่งแผ่นดินไหวที่จะได้รับผลกระทบนั้นจะต้องไม่ต่ำกว่า 7 ริกเตอร์ ขึ้นไป ซึ่งอยากให้ประชาชนทั่วไปมั่นใจความแข็งแรงของตัวเขื่อน ยังไม่มีรายงานถึงความเสียหายของแผ่นดินไหวครั้งนี้แต่อย่างใด

## ● กทม.ตึกสูงโยก-โคโยไฟลั่น

ทั้งนี้ ในส่วนของกรุงเทพมหานคร ประชาชนที่อยู่ตามอาคารสูง และคอนโดมิเนียมหลายแห่งต่างรับรู้ถึงแรงสั่นสะเทือนดังกล่าว บางอาคารประชาชนต่างพากันวิ่งออกมาภายนอก อาทิ ตึกไบฮอก เซ็นทรัลเวิลด์ อาคาร 12 ชั้นของ รพ.ทหารผ่านศึก เป็นต้น นอกจากนี้ยังมีประชาชนพากันโทรศัพท์เข้ามาในรายการวิทยุ จส.100 ระบุว่า รับรู้ถึงแรงสั่นสะเทือนขณะพักอาศัยอยู่ในตึกสูง บางรายถึงขนาดบอกว่า ขณะนั่งพักอาศัยอยู่ที่ชั้น 23 ย่านราชดำริ ทั้งโคโยไฟ และมู๊ดี้ ได้เกิดอาการสั่น

# คม ชัด ลึก

Khom Chad Luek  
Circulation: 900,000  
Ad Rate: 2,100

Section: First Section/หน้าแรก

วันที่: อังคาร 6 พฤษภาคม 2557

ปีที่: 13

ฉบับที่: 4581

หน้า: 1(ขวา), 13, 12

Col.Inch: 305.90 Ad Value: 642,390

PRValue (x3): 1,927,170

คลิก: สีสี่

หัวข้อข่าว: อาคารสูง-โรงแรมพังยับ-ถนนทรุด-หนือลมห่าน ดินไหวเหนือและ! แรงแรง6.3ริกเตอร์-เชียงราย...

สะเทือน ทำให้หลายคนต้องเปิดประตูดังลงมาด้วยความแตกตื่น

## ● เตือนอาฟเตอร์ช็อก-ชี้มีเหตุเตือน

ทั้งนี้ ศูนย์เตือนภัยพิบัติแห่งชาติ(ศชช.)ได้ออกประกาศเตือนว่า เหตุแผ่นดินไหวดังกล่าวมีความแรงขนาด 6.3 ริกเตอร์ ความลึก 10 กม. บริเวณ อ.พาน จ.เชียงราย ซึ่งแรงสั่นสะเทือนไปถึง จ.ลำปาง ดังนั้น ขอให้ประชาชนในพื้นที่แผ่นดินไหวโปรดอยู่ในที่ปลอดภัย เพราะอาจเกิดอาฟเตอร์ช็อกตามมาได้ ศชช.จะแจ้งให้ทราบเป็นระยะต่อไป

นายปิยะชีพ วัชรโบล นักวิชาการอิสระด้านภัยพิบัติ เปิดเผยว่า เป็นไปตามคาดที่จะมีการเกิดแผ่นดินไหวในช่วงวันที่ 3-5 พฤษภาคม 2557 ซึ่งคาดว่าศูนย์กลางน่าจะอยู่ในพม่า แต่กลับมาเกิดในบริเวณภาคเหนือของประเทศไทย สำหรับเหตุซึ่งจะเกิดการเกิดแผ่นดินไหวนั้น ได้สังเกตท้องฟ้าเมื่อเวลาประมาณ 14.00 น. ของวันที่ 5 พฤษภาคม คือ มีลักษณะเป็นริ้วคลื่นเหมือนก้างปลา หรือที่เรียกกันว่า เมฆแผ่นดินไหวเกิดขึ้นเหนือท้องฟ้า ประกอบมีแสงสีส้มและสีม่วงแซมอยู่ในชั้นบรรยากาศเหนือก้อนเมฆ จึงเป็นจุดบ่งชี้ว่า อาจจะมีการเกิดแผ่นดินไหวขึ้นในระยะเวลานี้

## ● เกิดจากรอยเลื่อนพะเยา

“จนถึงขณะนี้ เวลา 18.30 น. เมฆแผ่นดินไหวยังไม่สลายตัวไป เชื่อว่าอาจจะมีอาฟเตอร์ช็อกเกิดขึ้นได้อีกอย่างต่อเนื่อง แต่จะไม่รุนแรงเหมือนครั้งแรก สำหรับรัศมีของแผ่นดินไหวที่พอจะรู้สึกได้จะเกิดขึ้นอยู่ในรัศมี 1,500 กม. นับจากจุดศูนย์กลาง จึงเชื่อว่าทางภาคใต้ของประเทศได้อาจจะได้รับแรงสั่นสะเทือนได้ แต่จะเป็นลักษณะเบาๆ ไม่รุนแรง” นายปิยะชีพกล่าว

นายทัศนกร ทาทอง ผอ.สำนักธรณีวิทยาเขต 1 ลำปาง ระบุว่า จากการตรวจสอบศูนย์กลางแผ่นดินไหวครั้งนี้มาจากรอยเลื่อนพะเยาพาดผ่าน อ.จาง จ.ลำปาง และ อ.เมือง จ.พะเยา ในแนวทิศตะวันตกเฉียงเหนือ-ตะวันออกเฉียง

ใต้ ทางด้านทิศเหนือของรอยเลื่อนทำสีมีความยาวประมาณ 20 กม. ถือเป็นแผ่นดินไหวขนาดที่มีความรุนแรงที่สุดในประเทศไทย เนื่องจากก่อนหน้านี้ในช่วง 1-2 ปีที่ผ่านมาแผ่นดินไหวระดับ 2-5.1 ริกเตอร์บริเวณพื้นที่ภาคเหนือทั้งนี้ ทางสำนักธรณีวิทยาเขต 1 ลำปาง ได้เร่งส่งเจ้าหน้าที่เข้าตรวจสอบบ้านเรือนที่อาจมีรอยร้าวและความเสียหายจากเหตุแผ่นดินไหวแล้ว

## ● สั่งเฝ้าระวัง-อพยพหวั่นไหวซ้ำ

ศ.ดร.ปณิธาน ลักคุณะประสิทธิ์ ที่ปรึกษาศูนย์เชี่ยวชาญเฉพาะทางด้านวิศวกรรมแผ่นดินไหว จุฬาฯ กล่าวว่า แผ่นดินไหวรุนแรงที่เคยเกิดเมื่อปี 2537 มีความรุนแรงขนาด 5.1 ริกเตอร์ ทำให้อาคารบ้านเรือนได้รับความเสียหาย ซึ่งแผ่นดินไหววันนี้มีขนาด 6.3 ริกเตอร์ จึงนับว่ารุนแรงทีเดียว ดังนั้นจึงต้องเฝ้าระวังอย่างใกล้ชิด เพราะไม่รู้แน่ชัดว่า เหตุแผ่นดินไหวนี้เป็นฟอรัช็อก หรือ เมนช็อก ถ้าเป็นฟอรัช็อก อาจเกิดแผ่นดินไหวที่รุนแรงตามมาอีก แต่ถ้าเป็นเมนช็อกก็อาจเกิดอาฟเตอร์ช็อกตามมา ซึ่งอาจสูงถึงระดับ 5 ริกเตอร์ อย่างไรก็ตาม หากประชาชนพบว่า อาคารบ้านเรือนมีรอยแตกร้าวเป็นแนวทแยงเฉียงควรรอพยพออกมาจากอาคารดังกล่าวก่อน เพราะถ้าหากเกิดแผ่นดินไหวอีกครั้ง อาจได้รับอันตรายได้

## ● ชี้แรงที่สุดในรอบ100ปี

เช่นเดียวกับ รศ.ดร.สัมพันธ์ สิงหราชวราพันธ์ นักวิชาการด้านแผ่นดินไหว กล่าวว่า แผ่นดินไหว 6.3 ริกเตอร์ในครั้งนี้ถือว่ารุนแรงที่สุดในรอบ 100 ปี โดยภาคเหนือของไทยมีรอยเลื่อนที่มีพลังเสี่ยงต่อการเกิดแผ่นดินไหวอยู่หลายรอยเลื่อน เช่น รอยเลื่อนแม่จัน รอยเลื่อนแม่ทา รอยเลื่อนเชียงแสน รอยเลื่อนแม่ลาว และรอยเลื่อนมูลลาว ที่พาดผ่าน อ.แม่สรวย อ.แม่ลาว อ.เมืองเชียงราย เป็นต้น ซึ่งแต่ละรอยเลื่อนมีโอกาสเกิดแผ่นดินไหวระดับ 6 ริกเตอร์ได้ตลอด โดยเฉพาะรอยเลื่อนแม่จันที่มีโอกาสเกิดในระดับ 6.5 ริกเตอร์ ส่วนแผ่น

ดินไหวที่เกิดขึ้นครั้งนี้ระดับความรุนแรงซึ่งเกินความคาดหมายส่งผลให้เส้นทางถนนใกล้จุดศูนย์กลางได้รับความเสียหายค่อนข้างหนัก เนื่องจากศูนย์กลางการเกิดแผ่นดินไหวมีความลึกในระดับไม่เกิน 10 กม. ทำให้เกิดความเสียหายค่อนข้างมาก รวมถึงจะส่งผลทำให้บ้านเรือนและอาคารสูงที่มีรากฐานที่ไม่มั่นคงแข็งแรงอาจเสียหายและพังถล่มได้

## ● “ปู” สั่งปลก.ช่วยเหลือปชช.

ต่อมาเมื่อเวลา 20.00 น. นายวิม รุ่งวัฒนะจินดา คณะทำงานของนายกรัฐมนตรี เปิดเผยว่า กรณีเหตุการณ์แผ่นดินไหววันนี้ น.ส.ยิ่งลักษณ์ ชินวัตร นายกรัฐมนตรี และรัฐมนตรีว่าการกระทรวงกลาโหม เร่งสั่งการให้กรมป้องกันและบรรเทาสาธารณภัย(ปภ.) และทุกหน่วยงานรีบช่วยเหลือประชาชนผู้ประสบภัยเป็นการด่วน

## ● ญี่ปุ่นไหว 6.0 ริกเตอร์ถึงโตเกียว

เมื่อช่วงเช้าวานเดียวกันที่ประเทศญี่ปุ่นเกิดแผ่นดินไหวขนาด 6.0 ริกเตอร์ ใกล้กรุงโตเกียว เมื่อเวลา 05.18 น. ตามเวลาท้องถิ่น แรงสั่นสะเทือนทำให้อาคารสั่นไหว และมีผู้บาดเจ็บเล็กน้อย 17 คน โดยศูนย์กลางแผ่นดินไหวอยู่ใกล้กับเกาะอิซุ โอซึมา ที่อยู่ห่างไปทางตะวันตกเฉียงใต้ของกรุงโตเกียวเพียง 100 กม.

ทั้งนี้ เหตุการณ์ดังกล่าวนับเป็นแผ่นดินไหวรุนแรงที่สุดที่รู้สึกได้ในกรุงโตเกียว ตั้งแต่เกิดแผ่นดินไหวขนาด 9 ริกเตอร์ ทางภาคตะวันออกเฉียงเหนือเมื่อเดือนมีนาคม 2554 ที่ทำให้เกิดสึนามิ ตามด้วยวิกฤติโรงไฟฟ้านิวเคลียร์ฟูกูชิมะ โดยกรมอุตุนิยมวิทยาญี่ปุ่นเตือนว่า อาจเกิดอาฟเตอร์ช็อกใน 2 วันข้างหน้า

# คม ชัด ลึก

Khom Chad Luek  
Circulation: 900,000  
Ad Rate: 2,100

Section: First Section/หน้าแรก

วันที่: อังคาร 6 พฤษภาคม 2557

ปีที่: 13

ฉบับที่: 4581

หน้า: 1(ขวา), 13, 12

Col.Inch: 305.90 Ad Value: 642,390

PRValue (x3): 1,927,170

ศิลปิน: สีสี่

หัวข้อข่าว: อาคารสูง-โรงแรมพังยับ-ถนนทรุด-หนือลมห่าน ดินไหวเหนือและ! แรง6.3ริกเตอร์-เชียงราย...

# 6.3ริกเตอร์เขย่าเหนือ



สภพพระพุทธรูป/หลังจากแผ่นดินไหวที่ อ.พาน จ.เชียงราย RT @Unlimitedheart



แผ่นดินไหวส่งผลให้ข้าวของเสียหาย ในห้างเซ็นทรัล เชียงราย ภาพจาก ณัฐวัตร ลาพิงค์



สภาพหน้าห้างเซ็นทรัล เชียงราย หลังเกิดแผ่นดินไหวภาพจาก ณัฐวัตร ลาพิงค์

# คม ชัด ลึก

Khom Chad Luek  
Circulation: 900,000  
Ad Rate: 2,100

Section: First Section/หน้าแรก

วันที่: อังคาร 6 พฤษภาคม 2557

ปีที่: 13 ฉบับที่: 4581

Col.Inch: 305.90 Ad Value: 642,390

หัวข้อข่าว: อาคารสูง-โรงแรมพังยับ-ถนนทรุด-หนือลมห่าน ดินไหวเหนือและ! แรงแ6.3ริกเตอร์-เชียงราย...

หน้า: 1(ขวา), 13, 12

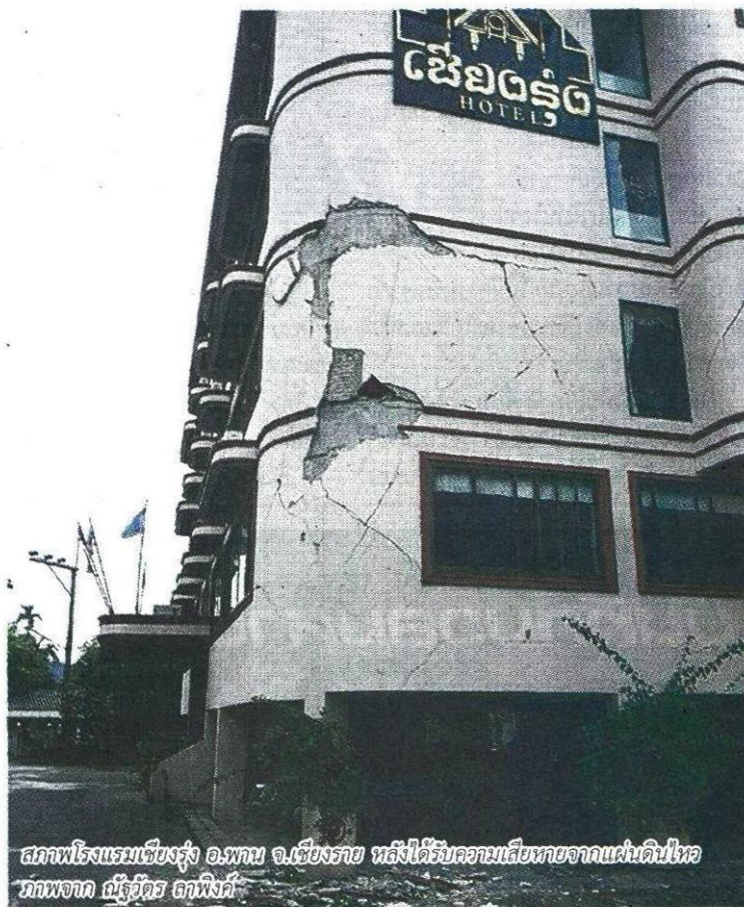
PRValue (x3): 1,927,170 ศิลปะ: สีสี่



ชาวบ้านที่อยู่บริเวณโดยรอบห้างเซ็นทรัล จ.เชียงราย แยกดินจากแผ่นดินไหว  
ภาพจาก ณัฐวัตร ลาพิงค์



ชาวบ้านแตกตื่น บริเวณหน้าห้างเซ็นทรัล จ.เชียงราย  
ภาพจาก ณัฐวัตร ลาพิงค์



สภาพโรงแรมเซียงรุ่ง อ.พาน จ.เชียงราย หลังได้รับความเสียหายจากแผ่นดินไหว  
ภาพจาก ณัฐวัตร ลาพิงค์



สภาพวัดร่องจุ่น หลังเกิดแผ่นดินไหว  
จ.เชียงราย ภาพจากพี่หมู  
พี่หนุ่ อากกรย์เฉลิมชัย