

จดหมายข่าว “เครือข่ายวิชาชีพสัตวแพทย์ช่วยน้ำท่วม”

ฉบับที่ 53

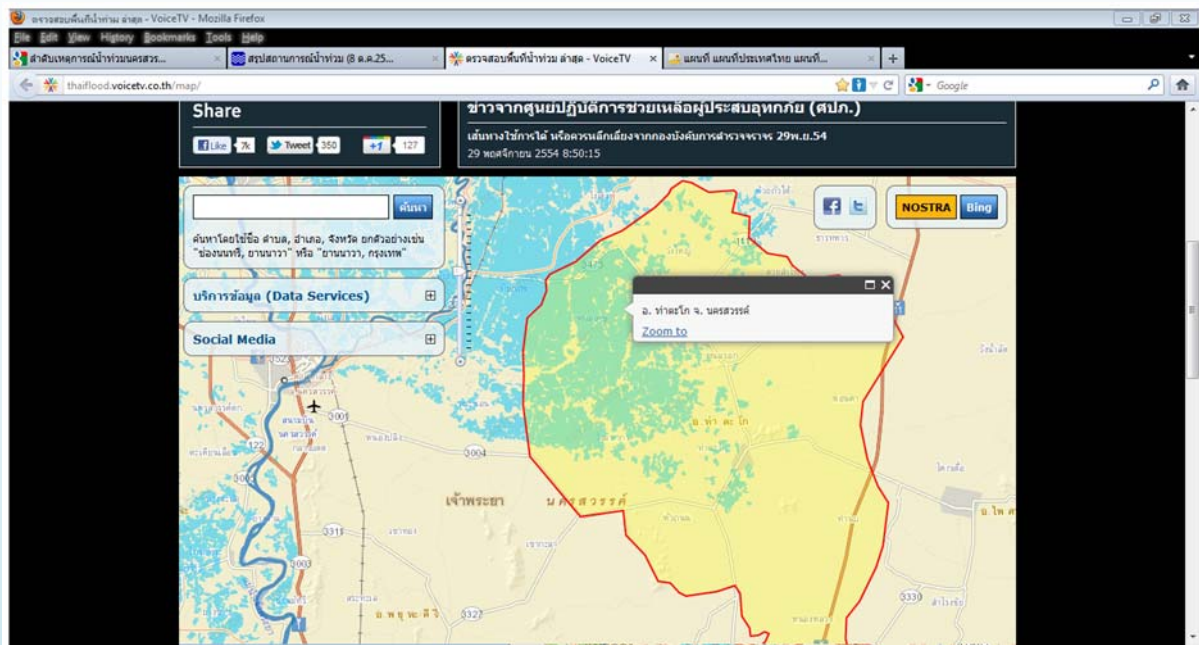
และเอกชนทุกภาคส่วน



<http://www.facebook.com/pages/เครือข่ายวิชาชีพสัตวแพทย์ช่วยน้ำท่วม/247143648671600>

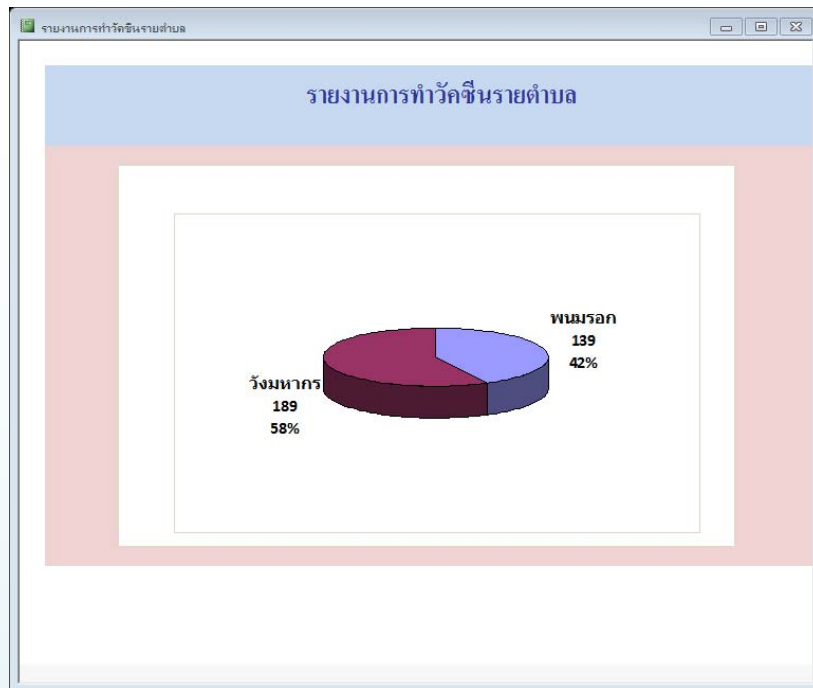
พืชน้ำจืดและปลาน้ำจืดที่อำเภอท่าตะโก นครสวรรค์

สัปดาห์ที่ 4 ของการปฏิบัติงานในพื้นที่จังหวัดนครสวรรค์ ทางคณะสัตวแพทย์ศาสตร์ จุฬาฯ ได้เข้าทำงานในพื้นที่ตำบลพนมรอก และตำบลวังนขากร ของอำเภอท่าตะโก ซึ่งเป็นสองตำบลที่ประสบปัญหาอุทกภัยมากที่สุดในพื้นที่อำเภอท่าตะโก ได้รับน้ำที่ล้นจากแม่น้ำน่านผ่านจิงบอระเห็ดเข้าท่วมพื้นที่ในสองตำบลดังกล่าว

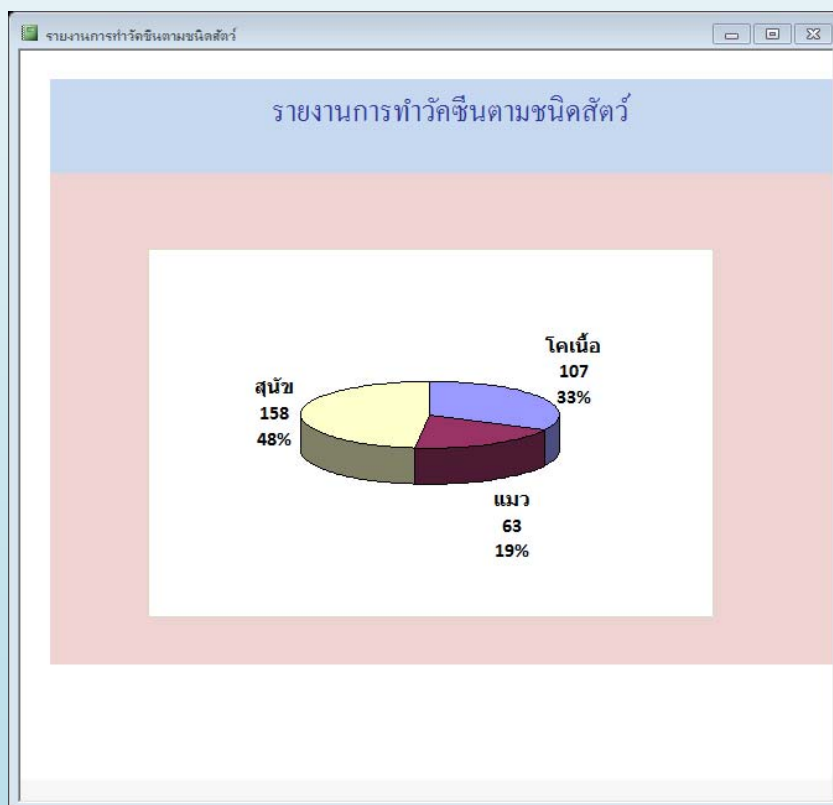


ภาพที่ 1 แสดงพื้นที่อุทกภัยในอำเภอท่าตะโก จังหวัดนครสวรรค์

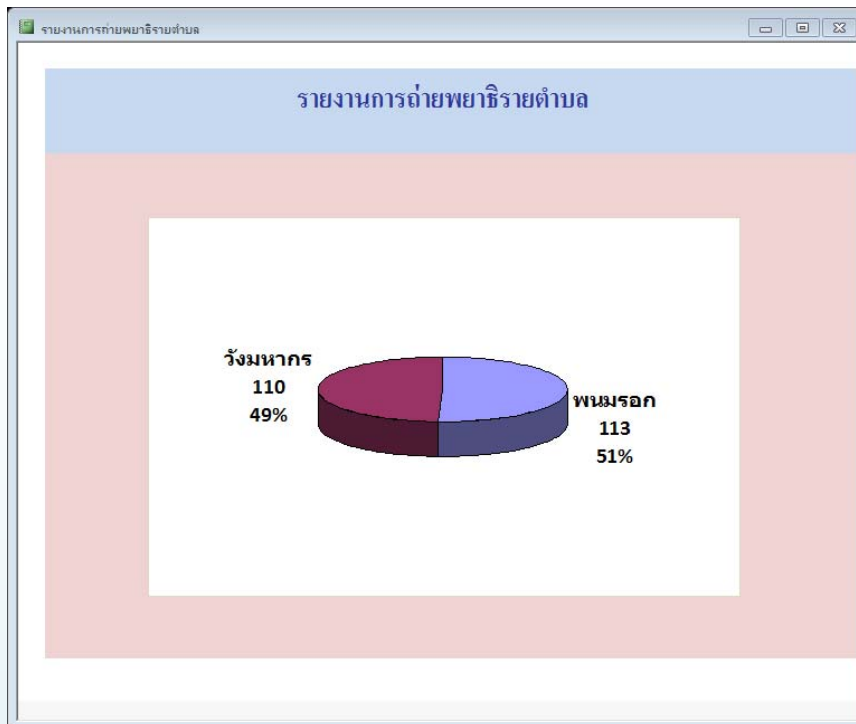
ในการปฏิบัติงานเป็นเวลาสองวัน ในวันที่ 13-14 มกราคม 2555 สามารถสรุปได้ดังต่อไปนี้ มีเจ้าของสัตว์ในพื้นที่อำเภอท่าตะโก นำสัตว์มารับบริการฉีดวัคซีนและถ่ายพยาธิ 123 ราย เป็นจำนวนสัตว์ทั้งหมดที่ได้รับวัคซีน 328 ตัว เป็นจำนวนสัตว์ทั้งหมดที่ได้รับการถ่ายพยาธิ 223 ตัว ถังรายระเอียดแยกตามชนิดสัตว์และตำบล ดังภาพที่ 2 ถึง 5 นอกจากนี้ยังได้ทำการอบรมให้ความรู้แก่เกษตรกรผู้เลี้ยงสุกร 2 ครั้ง และจัดเสปียงอาหารสัตว์พรีเมียมให้กับเกษตรกรผู้เลี้ยงสุกรรายย่อยจำนวน 34 ราย ที่มีจำนวนสุกรในครอบครอง 310 ตัว



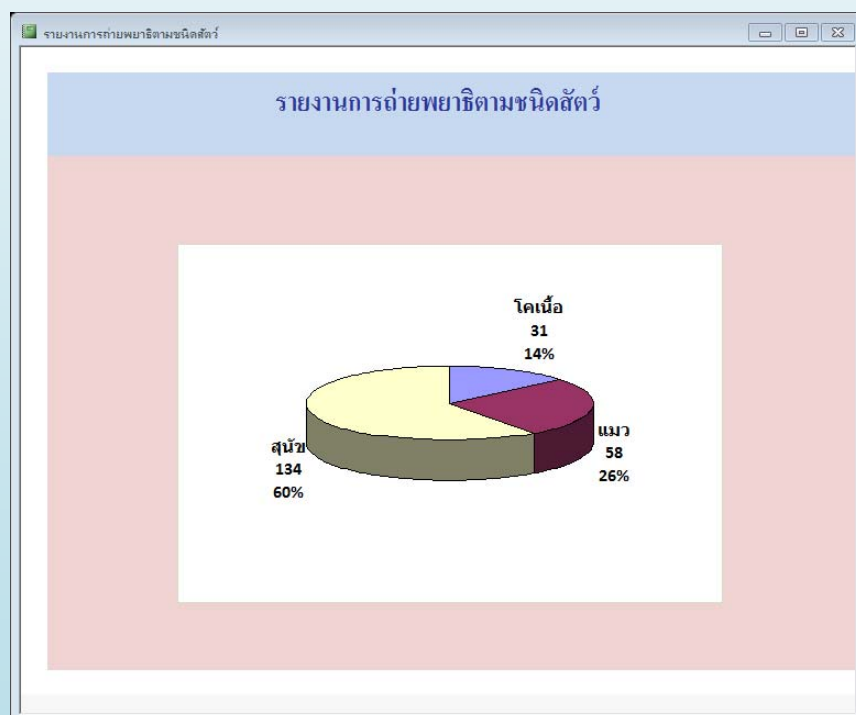
ภาพที่ ๒ แสดงจำนวนสัตว์ที่ได้รับวัคซีนในตำบลต่างๆ ที่ได้ให้บริการ



ภาพที่ ๓ แสดงจำนวนสัตว์ที่ได้รับวัคซีนตามชนิดสัตว์ที่ได้ให้บริการ



ภาพที่ 4 แสดงจำนวนสัตว์ที่ได้รับการถ่ายพยาธิในตำบลต่างๆ ที่ได้ให้บริการ



ภาพที่ 5 แสดงจำนวนสัตว์ที่ได้รับการถ่ายพยาธิตามชนิดสัตว์ที่ได้ให้บริการ









ภาพที่ 6 การปฏิบัติงานในพื้นที่จังหวัดนครสวรรค์

ทำหมันสุนัขเพศผู้ 9 ตัว รักษาสุนัขป่วย 4 ตัว ทำการแก้ปัญหามดลูกทะลักในโคเนื้อ 1 ตัว จากการตรวจรักษาสุนัขป่วยพบว่ากำลังมีการระบาดของโรคไข้นัดสุนัขในตำบลพนมรอก

จากการสัมภาษณ์ และซักประวัติเกษตรกรบาราย พบว่าเกษตรกรผู้เลี้ยงสุกรน่าจะมีปัญหาของการติดเชื้อของไวรัสที่เป็นสาเหตุของโรคพิษสุนัขบ้า เข็มม เซอร์โค และพาร์วอร์ไวรัส และแทรกซ้อนด้วยการติดเชื้อที่ทำให้เกิดอาการทางระบบประสาทที่อาจเกี่ยวข้องกับปัญหา Streptococcal meningitis เกษตรกรที่อยู่ในพื้นที่น้ำท่วมที่เลี้ยงปลา ปล่อยเสียสัตว์น้ำ เช่น ปลาตูก ในครอบครองทั้งหมด ทำให้นมดทั่วไปตามๆ กัน เกษตรกรหลายรายที่เลี้ยงสัตว์ปีก เช่น เป็ด ไก่ ปล่อยเสียไปบางส่วน

อ. ชัยเดช อินทร์ชัยศรี

17 มกราคม 2555

รวบรวมและจัดทำโดย : TOOK
& ทีมงานห้องสมุดและศูนย์เอกสารการสัตว์